
Verso il patto regionale per la ricostruzione e lo sviluppo

Lorenzo Bisogni – Servizio Politiche Agroalimentari

ISTAO – 8 giugno 2018

Le risorse finanziarie del PSR

Priorità del Programma	Dotazione pre-sisma	%	Dotazione post-sisma	%
Priorità 2 - Competitività	159.450	29,6%	211.950	30,4%
Priorità 3 - Filiere	51.600	9,6%	93.751	13,4%
Priorità 4 - Basso impatto	175.901	32,7%	223.901	32,1%
Priorità 5 - Cambiamenti Climatici	41.400	7,7%	43.000	6,2%
Priorità 6 - Sviluppo zone rurali	94.610	17,6%	109.610	15,7%
Assistenza Tecnica	15.000	2,8%	15.000	2,2%
TOTALE	537.961	100%	697.212	100%

Le risorse aggiuntive e le relative scelte

- ❖ Alle Marche assegnati **159,25 milioni di euro di fondi aggiuntivi** (537,96 milioni la dotazione iniziale)
- ❖ La Regione ha scelto di **non intervenire** nella ricostruzione, garantita dal Governo destinando le risorse per:
 - Sostegno alla competitività delle imprese agricole ed agroalimentari;
 - Aiuti al reddito ed aiuti a finalità ambientale per le aziende agricole;
 - Ripristino della viabilità minore;
 - Investimenti per migliorare i servizi essenziali alla popolazione attraverso i Gruppi di Azione Locale

Lo stato di avanzamento

Stadi di avanzamento dell'attuazione	Migliaia di Euro	%
Importi messi a bando	501.439	71,9%
Aiuti concessi	351.380	50,4%
Pagamenti effettuati	67.477	9,7%
TOTALE DOTAZIONE POST-SISMA	697.212	100%

Prima linea di Intervento: competitività

- ❖ Interventi **attivati** nel 2018;
 - ✓ Insediamiento giovani (Schede: 126);
 - ✓ Investimenti strutturali in aziende agricole (Schede: 126)
 - ✓ Multifunzionalità aziende agricole (Schede: 14 - 79 - 135)

- ❖ Interventi **da attivare** nel 2018;
 - ✓ Filiere alimentari (Schede: 51 - 64 - 104 - 119 - 125 - 126);
 - ✓ Filiere legno energia (Schede: 34 - 39 - 43 - 77 - 95 - 131)
 - ✓ Filiere no food (Schede: 34 - 39 - 43 - 77 - 123 - 130)
 - ✓ Investimenti agroindustriali (Schede: 94)

Localizzazione investimenti (2016 -2017)

Numero progetti

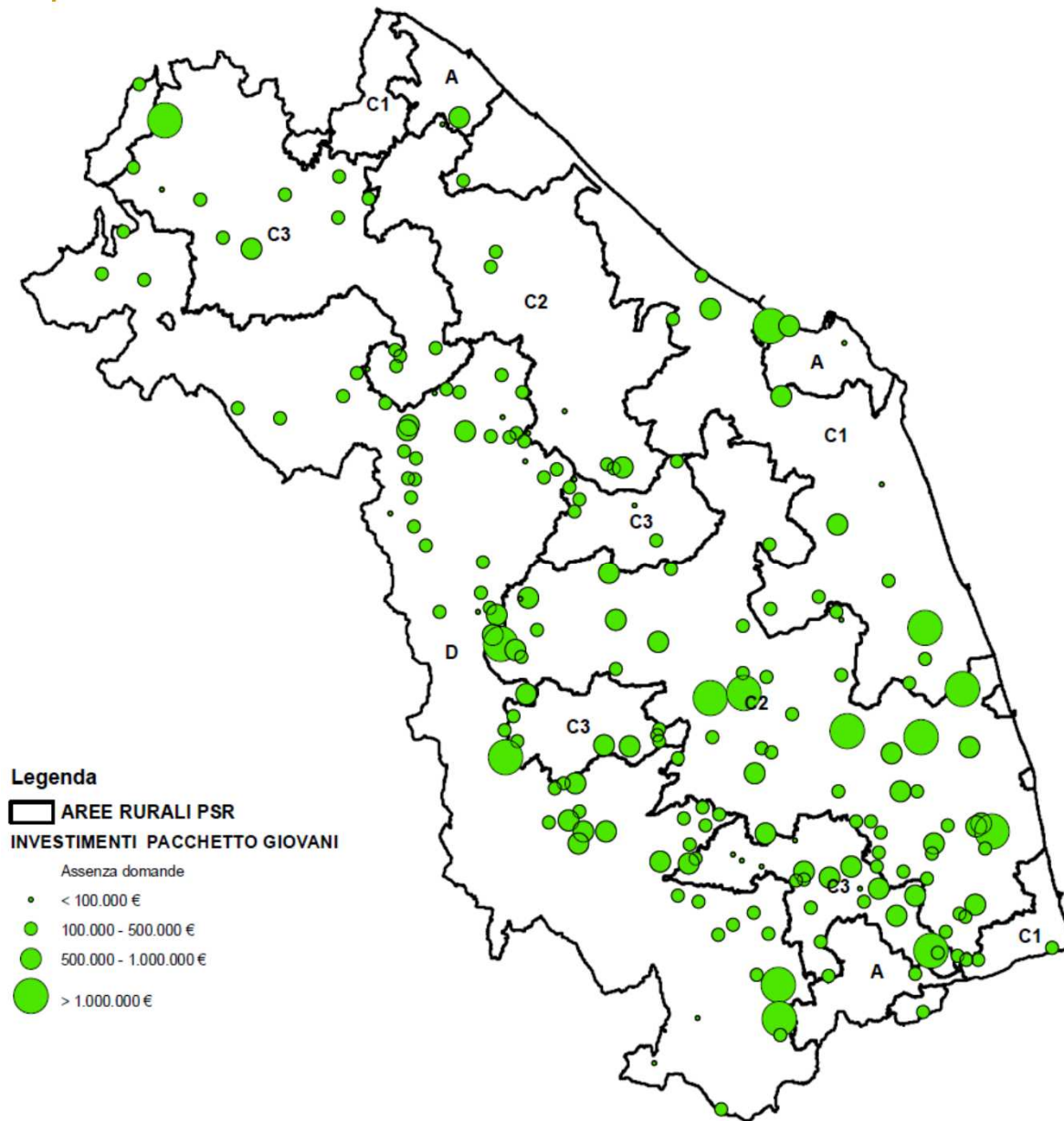
215

Totale investimenti

82,92 meuro

Totale premio insediamento

15,8 meuro



Localizzazione investimenti Misura 4.1.

Legenda

AREE RURALI PSR
INVESTIMENTI M 4.1

Assenza domande
SETT. PREV. SEMINATIVI

- < 100.000 €
- 100.000 - 500.000 €
- > 500.000 €

SETT. PREV. VITINICOLO

- < 100.000 €
- 100.000 - 500.000 €
- > 500.000 €

SETT. PREV. ARBOREE

- < 100.000 €
- 100.000 - 500.000 €
- > 500.000 €

SETT. PREV. ZOOTECNIA

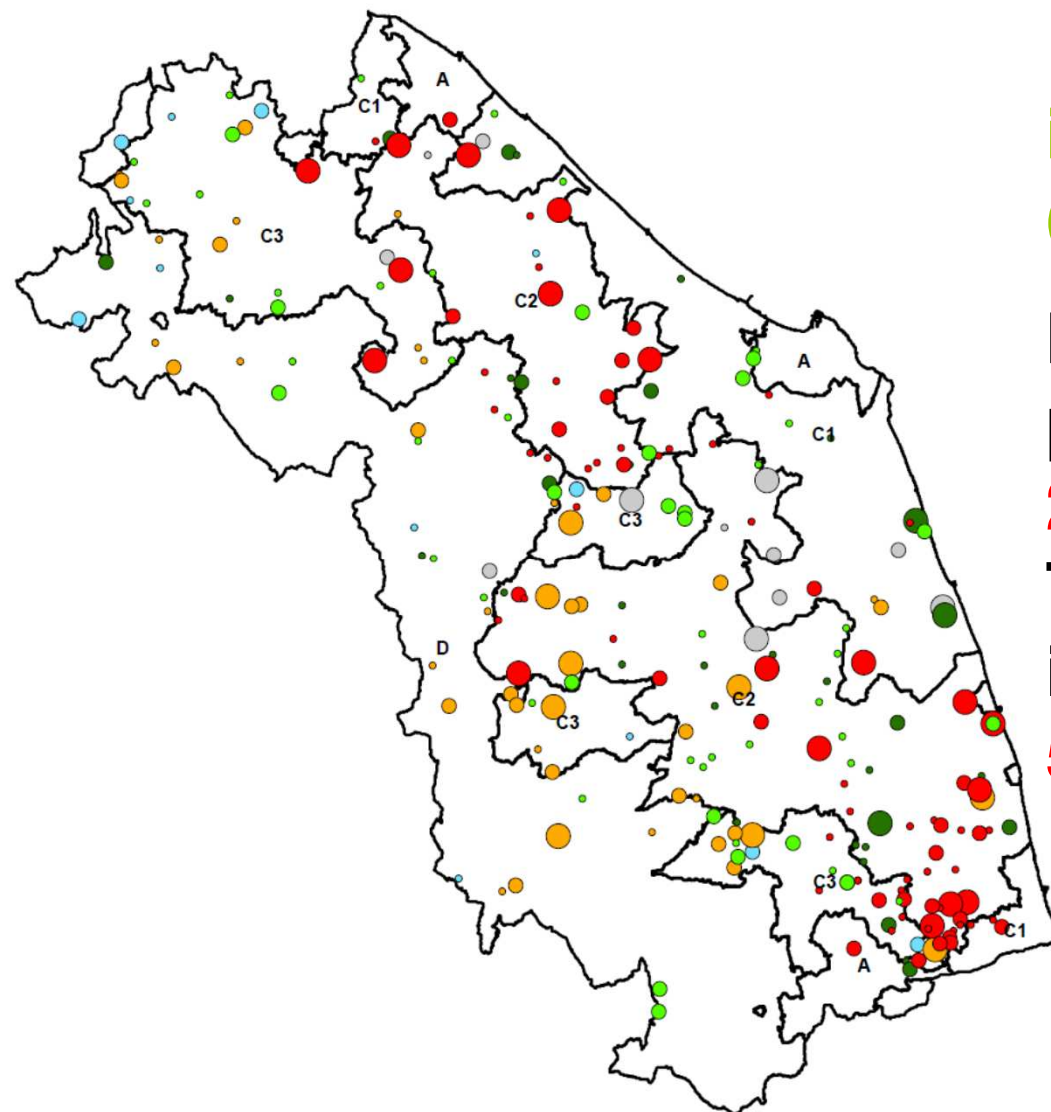
- < 100.000 €
- 100.000 - 500.000 €
- > 500.000 €

SETT. PREV. ALTRO

- < 100.000 €
- 100.000 - 500.000 €
- > 500.000 €

NESSUN SETT. PREV.

- < 100.000 €
- 100.000 - 500.000 €



Localizzazione
investimenti
(2016)

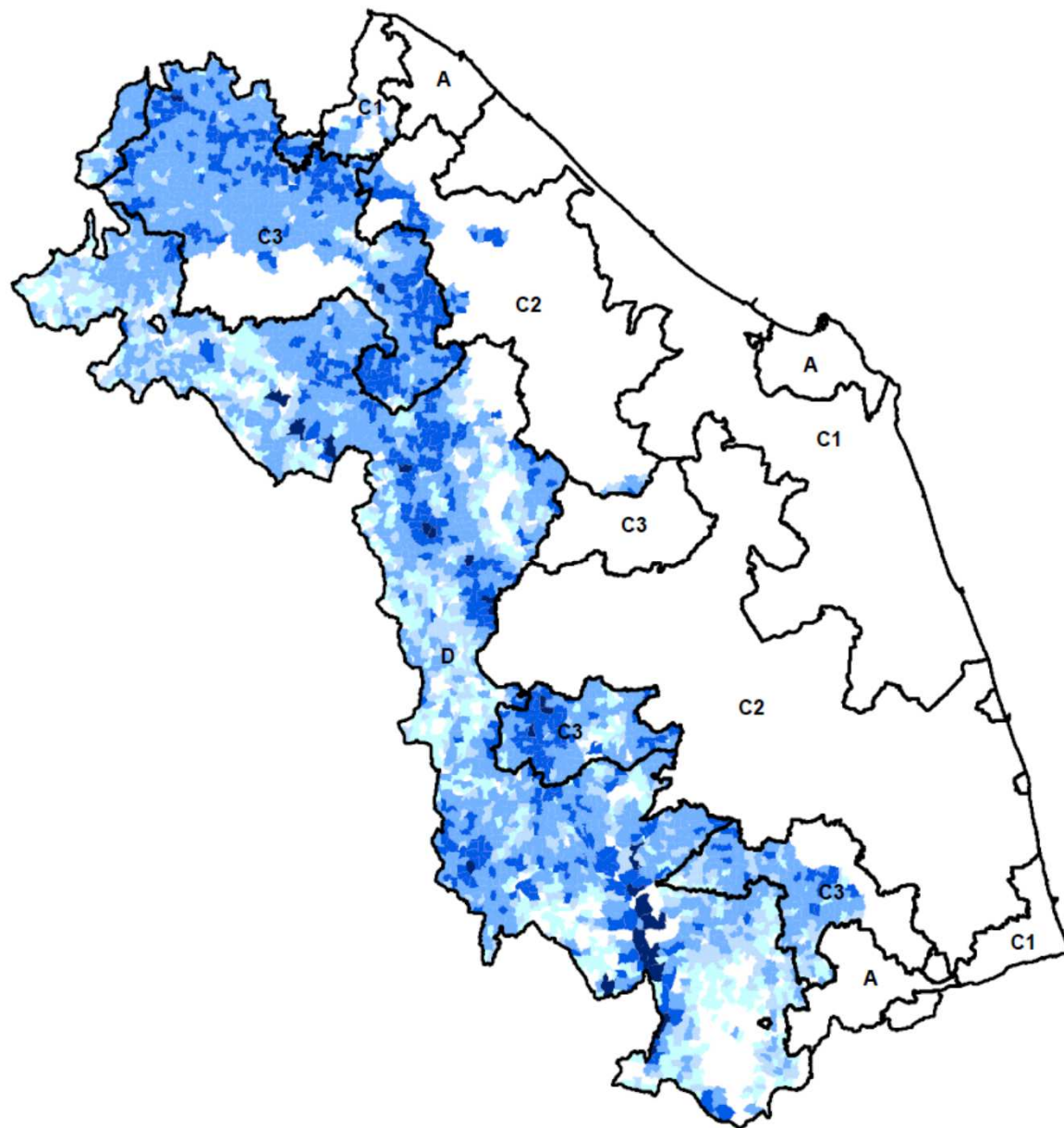
Numero
progetti

249

Totale
investimenti
59,12 meuro

Seconda linea: Aiuti al reddito e basso impatto

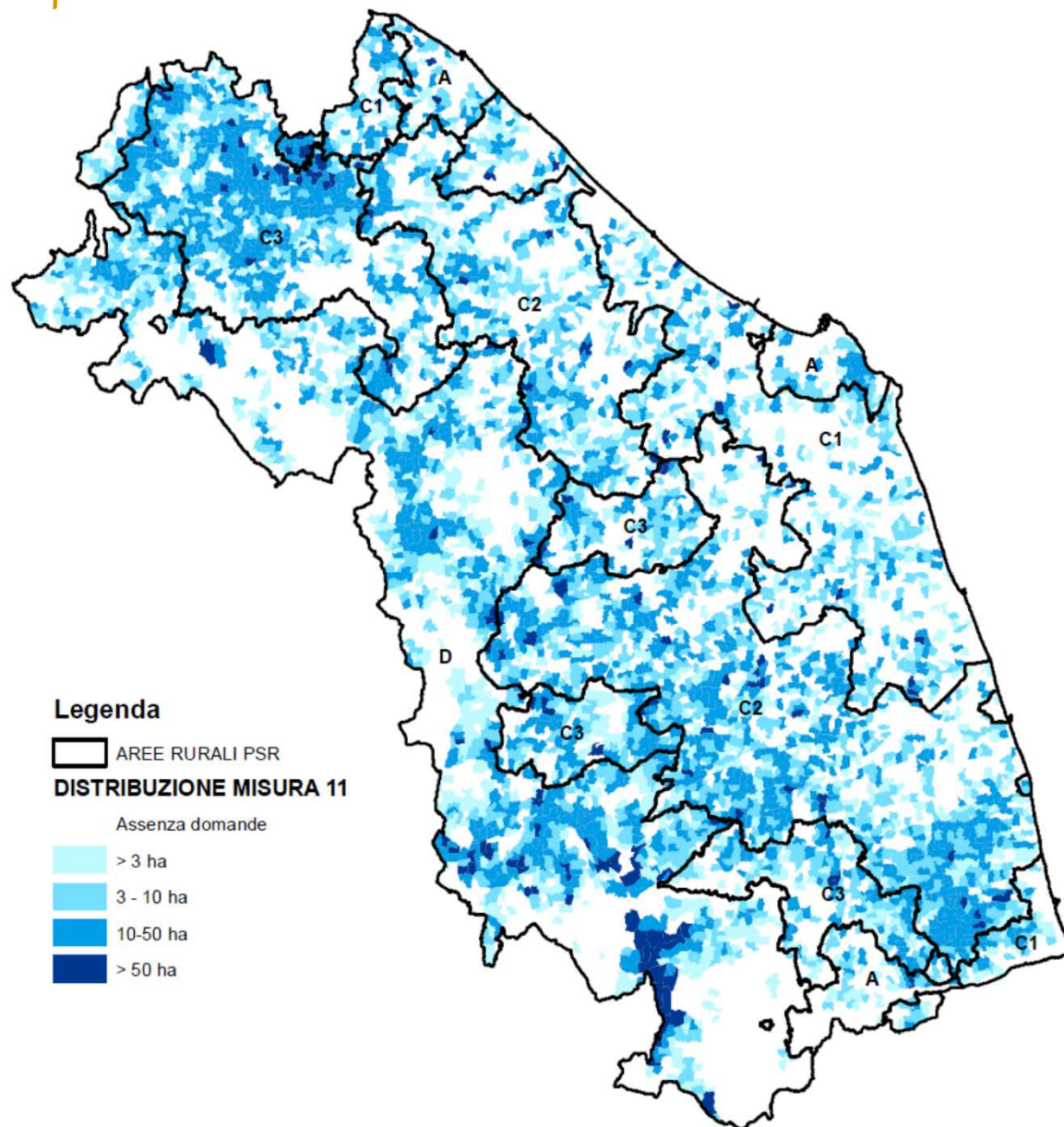
- ❖ Interventi **attivati** nel 2018;
 - ✓ Indennità compensativa;
 - ✓ Sostegno al biologico
 - ✓ Agricoltura a basso impatto ambientale
 - ✓ Benessere animale
 - ✓ Indennità in area Natura 2000
 - ✓ Biodiversità agraria



Indennità aree montane (2016 – 2017)

Fondi impegnati
17,89 meuro

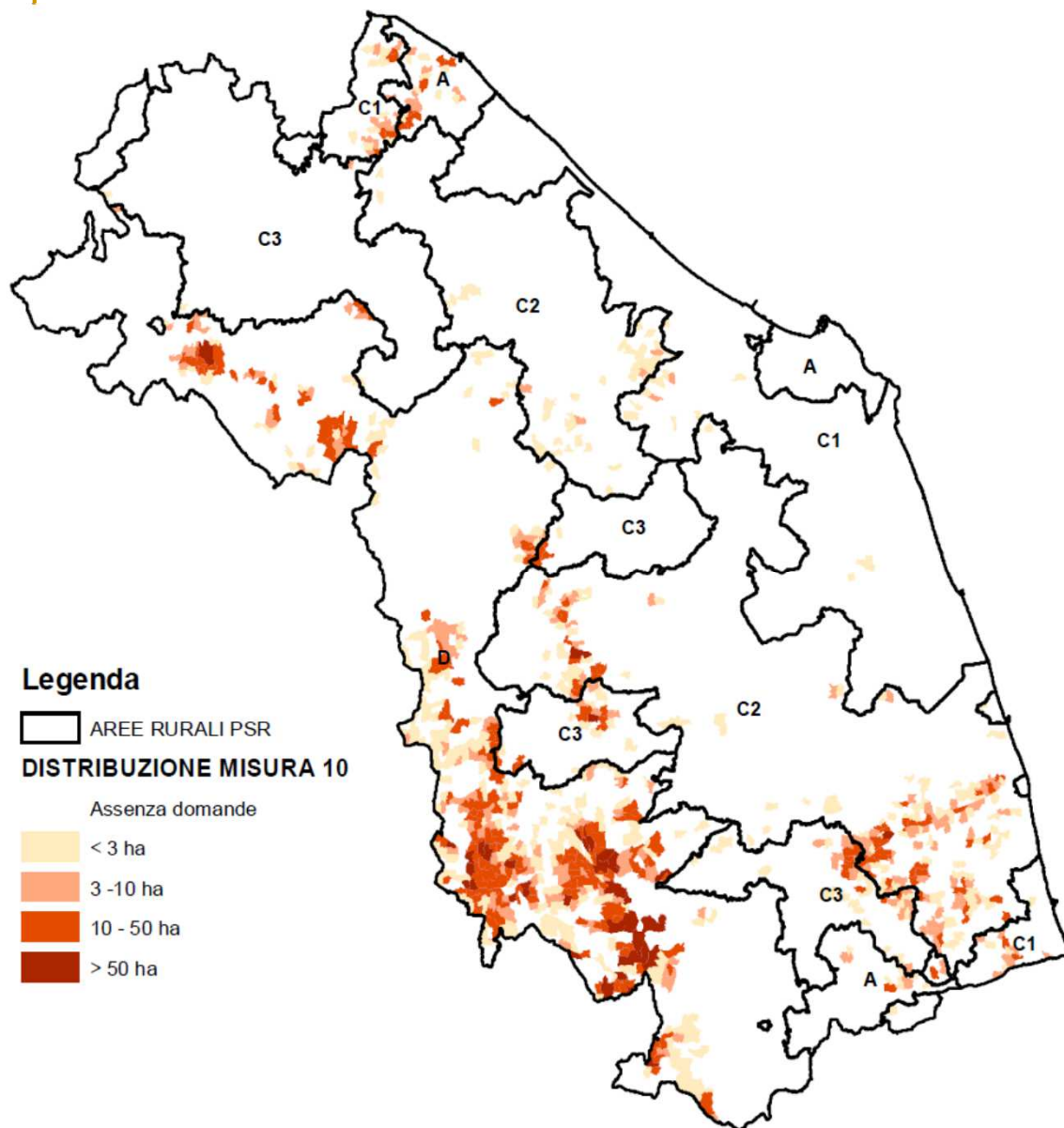
Ettari a premio
**Circa 98.500 ad
anno**



Coltivazione biologica (2016 – 2017)

Fondi impegnati
88,04 meuro

Ettari a premio
64.100



Pagamenti agroclimatici ambientali (2016 – 2017)

Fondi impegnati
10,66 meuro

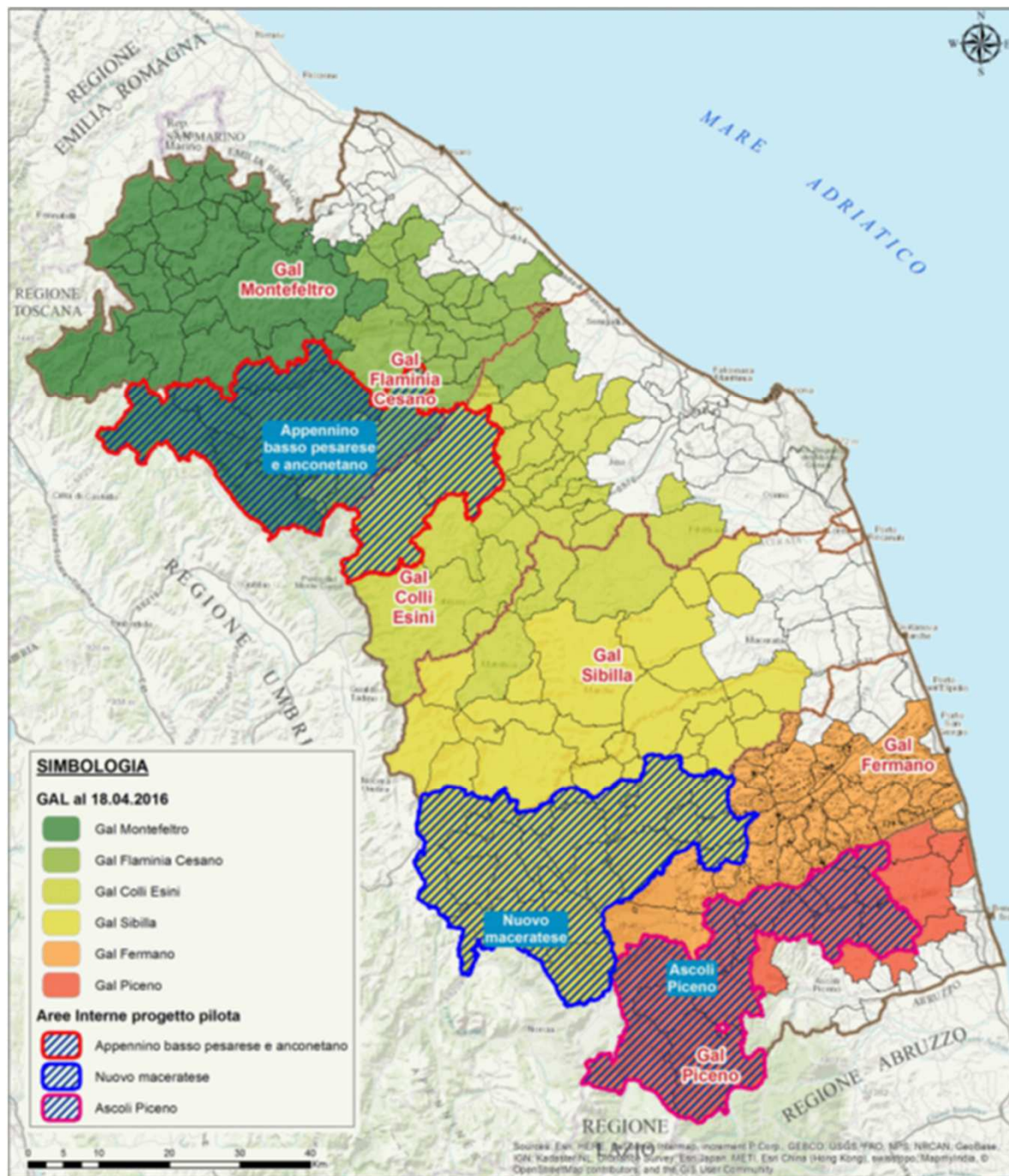
Ettari a premio
11.500

Terza linea: Territorio e viabilità

- ❖ Interventi **da attivare** nel 2018;
 - ✓ Accordo Agroambientale d'area per la prevenzione del rischio idrogeologico (Schede: **13 - 21 - 22 - 23 - 55 - 73**);
 - ✓ Viabilità rurale (strade interpoderali e vicinali) (Schede: **47**);
 - ✓ Prevenzione antincendio e miglioramento ambientale delle foreste (Schede: **37**)

Quarta linea: Servizi ed economia rurale

- ❖ Interventi **da attivare** nel 2018;
 - ✓ GAL => Sostegno all'occupazione e servizi alla popolazione con Progetti Integrati Locali (Schede: **10 - 11 - 14 - 50 - 53 - 58 - 81 - 86**);
 - ✓ GAL => Borghi rurali, beni storici e culturali, valorizzazione territorio (Schede: **9 - 19 - 41 - 97 - 101 - 102**)
 - ✓ AREE INTERNE => Borghi rurali, beni storici e culturali, valorizzazione territorio (Schede: **9 - 19 - 41 - 58 - 97 - 101 - 102**)



I territori LEADER e le Aree Interne